

COMMUNE DE ROCHE

PLAN D'AFFECTATION " LES VERNES "

PLAN ET COUPES

Approuvé par la Municipalité
Roche, le
Syndic Secrétaire

Soumis à l'enquête publique
du
au
Au nom de la Municipalité
Syndic Secrétaire

Adopté par le Conseil communal
Roche, le
Président Secrétaire

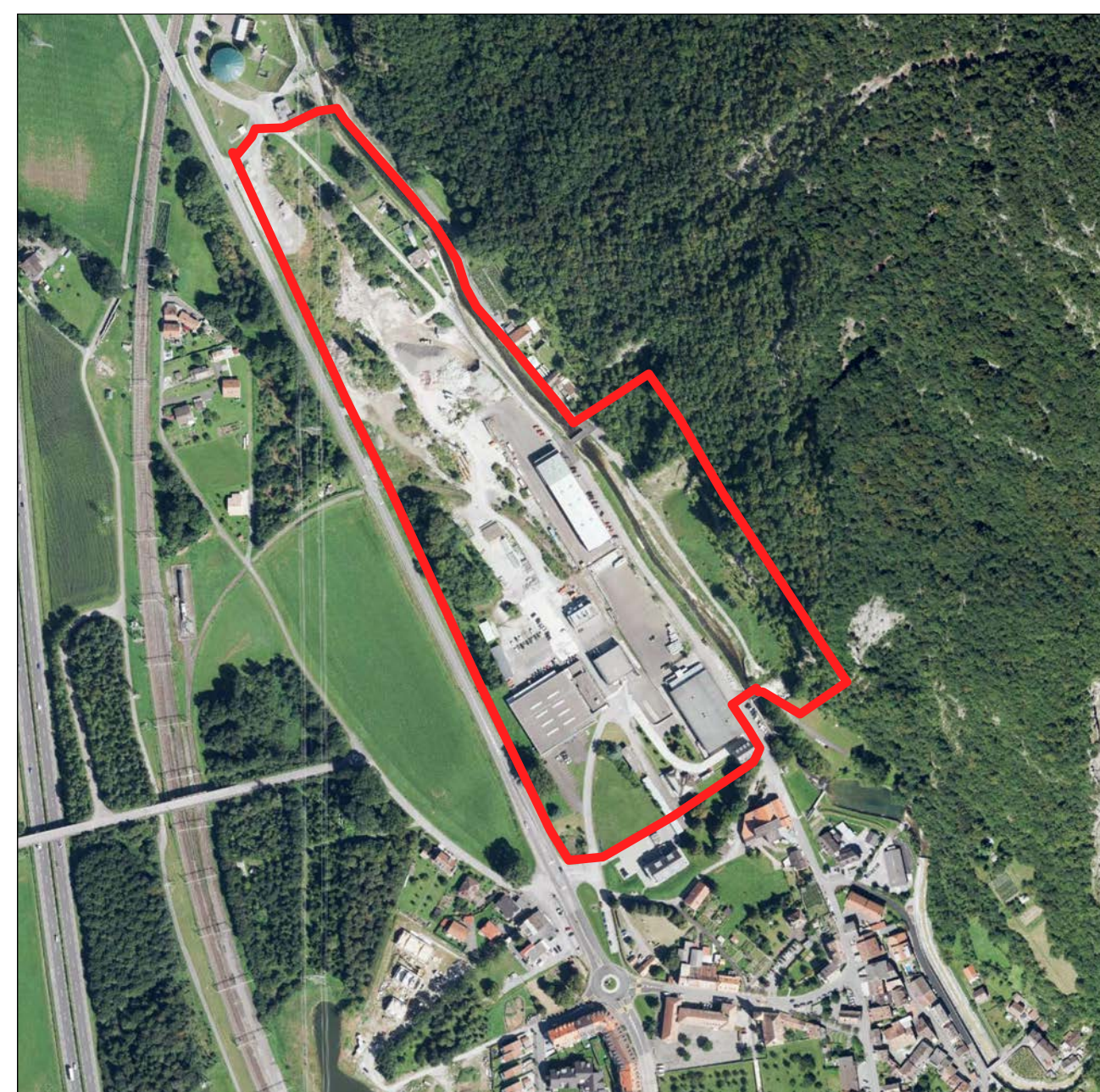
Approuvé par le Département
compétent du Canton de Vaud
Lausanne, le
La Chef du Département

Dossier n° 1938
Version du (examen préalable) 20.10.2017
Version du (examen complémentaire) 22.08.2018

PLAREL LAUSANNE

SITUATION

Echelle: 1 / 5'000

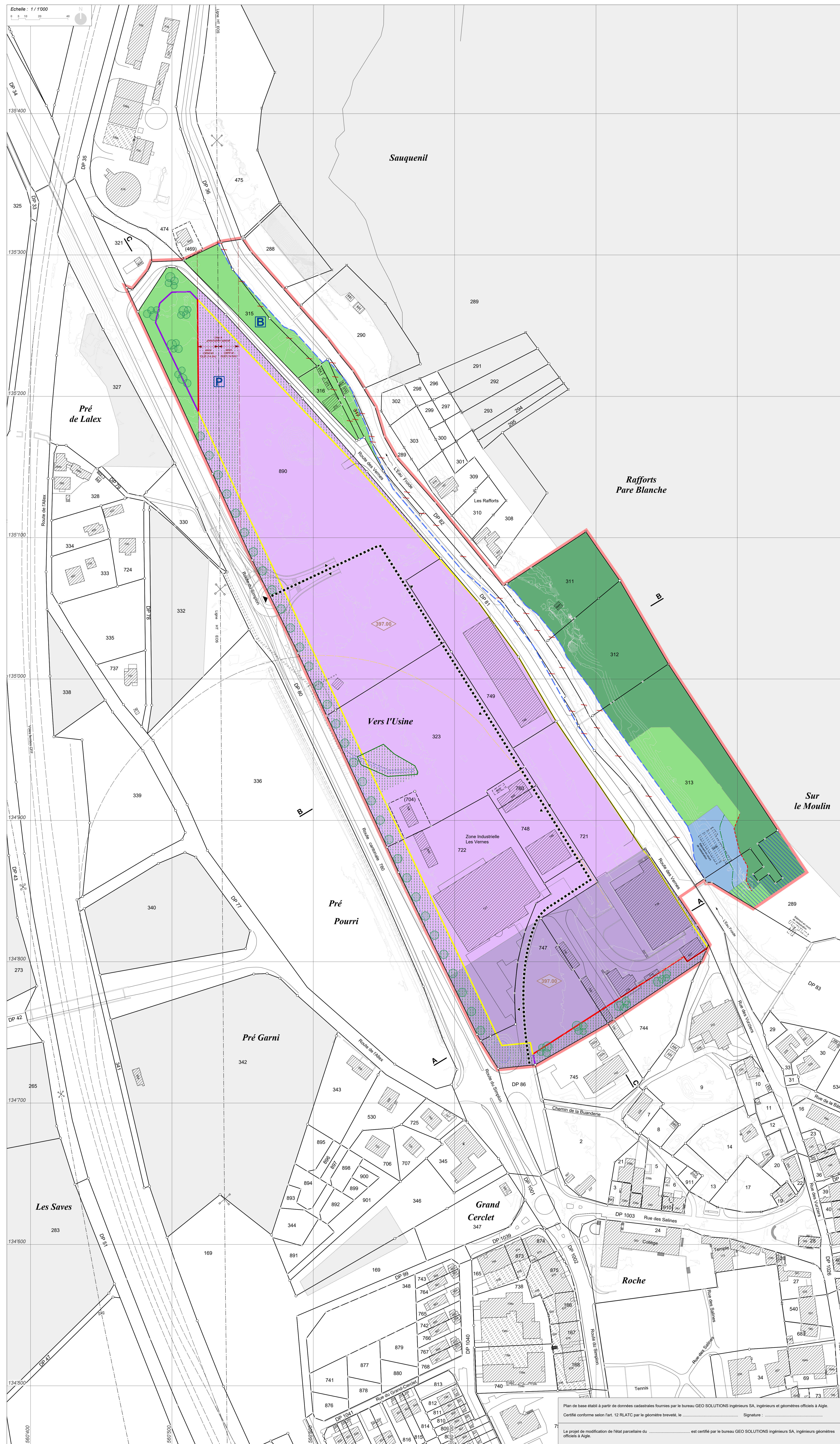


LEGENDE

- GENERALITES**
- Bâtiment existant
 - Bâtiment souterrain existant
 - Surface en nature de bosquet arbustif conservée
 - Périmètre du plan partiel d'affectation
 - Parcelle / Borne
 - Parcelle projetée
 - Parcelle supprimée
 - Ligne HT
 - Voie ferrée existante à démolir
 - Coordonnées moyennes 560'700 / 135'000
- AFFECTATIONS**
- Zone d'activités A
 - Zone d'activités B
 - Zone d'installations (para-)publiques
 - Zone de verdure
 - Aire forestière / Lisière selon constatation du 24 mai 2018
- MESURES DE CONSTRUCTION**
- Limite des constructions nouvelle
 - Limite des constructions maintenue
 - Limite des constructions radicalement supprimées du 24 décembre 2008
 - Limite des constructions en lisière de forêt
 - Altitude maximale des constructions
- MESURES D'AMENAGEMENTS EXTERIEURS**
- Aire à vocation paysagère
 - Plantation nouvelle - situation et nombre à titre indicatif
- MESURES DE PROTECTION**
- Zones S de protection des eaux (S1 et S2) - situation à titre indicatif
- MESURES D'EQUIPEMENT**
- Accès pour véhicules et mobilité douce
 - Voie de circulation pour véhicules et mobilité douce - situation à titre indicatif
 - Places de stationnement - situation à titre indicatif
 - Biotope - situation à titre indicatif

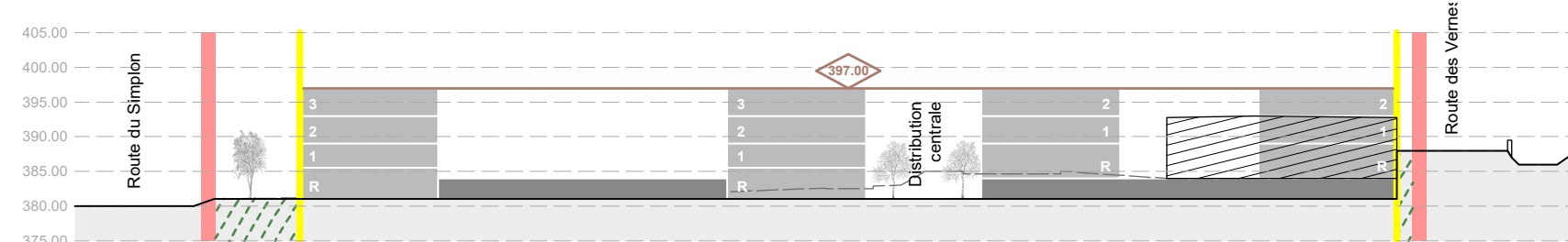
PROPRIETAIRES

Parcelles	Propriétaires	Surfaces (m²)
de 289	Roche, la Commune	env. 1'035
311	Roche, la Commune	3'147
312	Roche, la Commune	4'306
313	Roche, la Commune	9'178
315	Roche, la Commune	2'053
316	Allamand Pascal, Allamand Sandra	627
317	Allamand Pascal, Allamand Sandra	567
323	Roche, la Commune	11'148
721	Constantin Recycling AG	11'987
722	Del West (Europe) S.A.	10'446
747	Roche, la Commune	5'429
748	Geo Technology S.A.	1'998
749	Berisha S.A. Constructions métalliques	5'000
760	Geo Technology S.A.	501
890	Roche Parc S.A.	27'386
DP 81	DP communal	env. 7'156
DP 82	DP communal	env. 6'031
Total		env. 107'995 m²



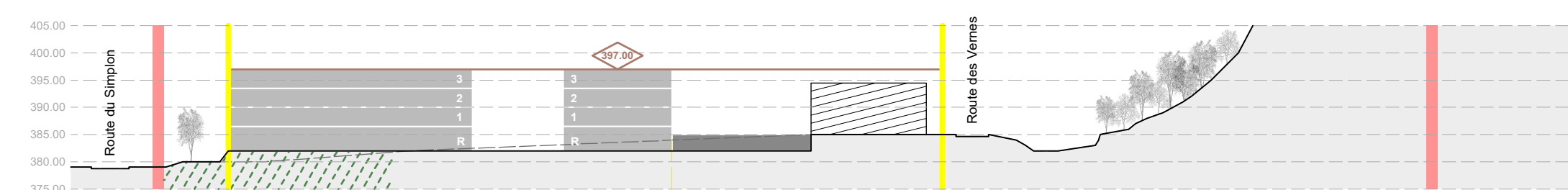
COUPE A - A

Echelle: 1 / 1'000



COUPE B - B

Echelle: 1 / 1'000



COUPE C - C

Echelle: 1 / 1'000



Plan de base établi à partir de données cadastrales fournies par le bureau GEO SOLUTIONS ingénieurs SA, ingénieurs et géomètres officiels à Aigle.
Certifié conforme selon l'art. 12 PLATC par le géomètre breveté, le _____ Signature : _____
Le projet de modification de l'état parcellaire du _____ est certifié par le bureau GEO SOLUTIONS ingénieurs SA, ingénieurs et géomètres officiels à Aigle.